

# 雲仙市観光マーケティングレポート 2024年9月号

UNZEN City Tourism Marketing Report

# 2024 September

一般社団法人 雲仙観光局

UNZEN Destination Service



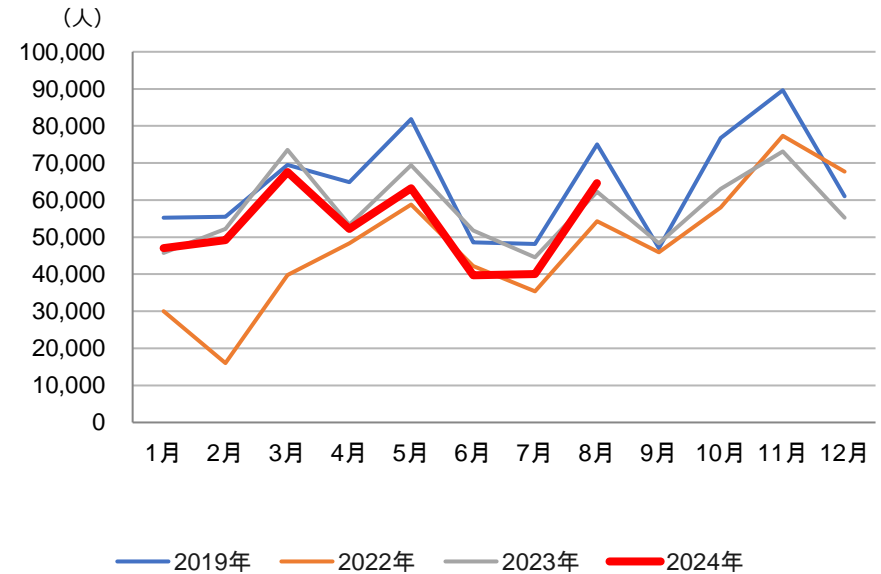
## 8月の雲仙市への訪問客数 166,096 人

2024年8月の訪問客数は約16.6万人と、先月対比で153%増。  
前年同月日では日帰りが104%、宿泊は104%と、日帰り・宿泊ともに前年とほぼ横ばいとなった。

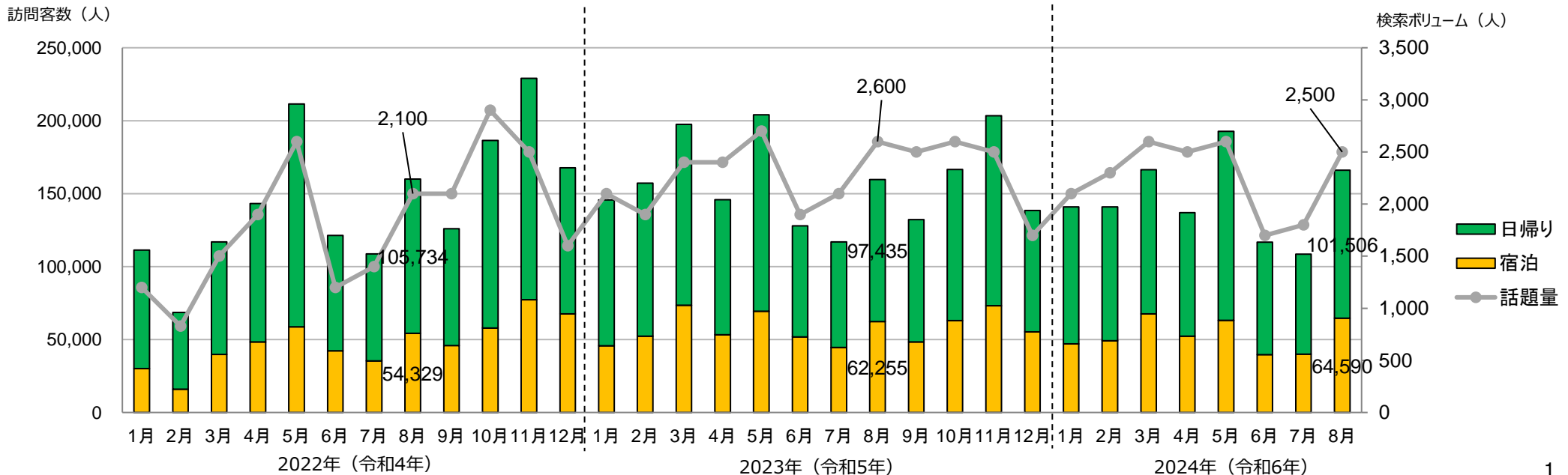
	訪問客数			検索ボリューム
	日帰り	宿泊※		
先月比	153%	161%	139%	
前年同月比(2023年比)	104%	104%	96%	
コロナ前同月比(2019年比)	68%	59%	179%	

※延べ宿泊滞在数（例1名が2泊3日の場合は3名とカウント）

## ■ 延べ宿泊滞在数の推移（月別比較）



## ■ 訪問客数・検索ボリューム推移（2022年からの推移）



## 雲仙地獄ナイトコンテンツ始動！！！！

観光再始動事業

### 地獄のおきて

雲仙地獄を活用したナイトコンテンツとして作成を進めている「地獄のおきて」。地獄に秘められた美と知の旅をコンセプトに、雲仙の火山地帯が持つ圧倒的な自然の力強さや、幻想的な光景をプロジェクションマッピングやインタラクティブな演出を用いて描き出し、地獄の恐怖の裏にある美を発見します。同時に、各ステージでは日本文化における地獄の概念や歴史的背景も取り入れ、仏教の教えや伝承を学びながら、地獄が単なる恐怖の象徴ではなく、人間の精神や信仰と深く結びついた存在であることを知ることができます。実施期間は今年度の冬を想定しております。

協力：ランハンシャ様、スタジオライズ様

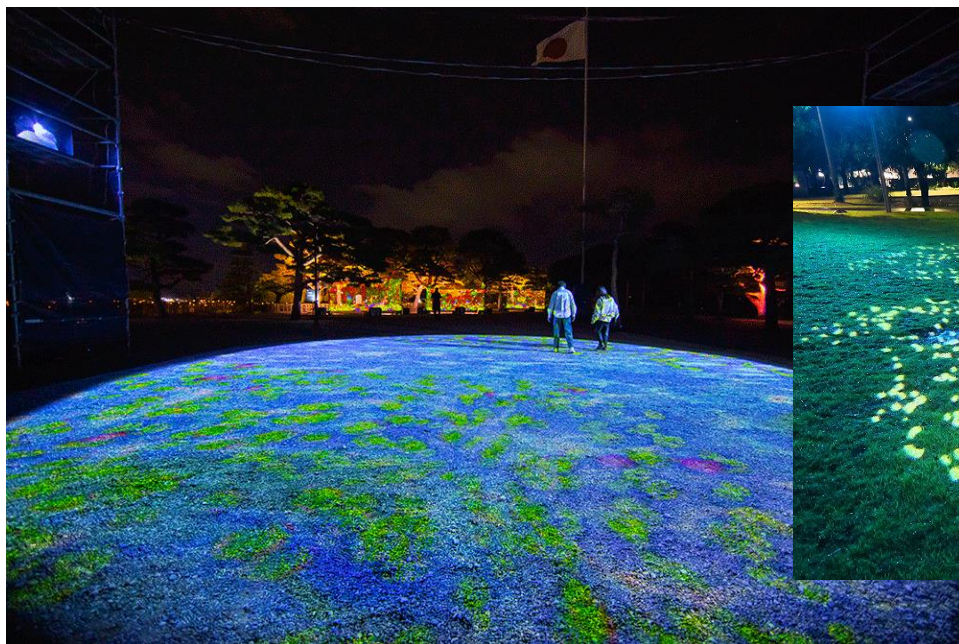
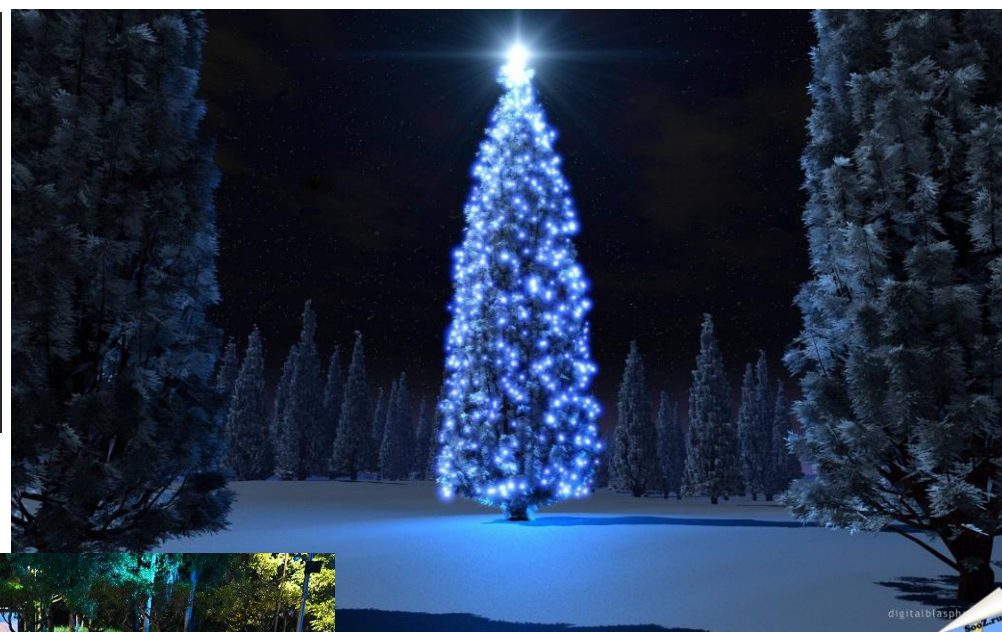
# 雲仙プレミアムナイトin雲仙ゴルフ場

日本最初のパブリックコースとして百年を超える歴史あるゴルフ場。

人工物がないフィールドから望む満天の星。

漆黒の闇に浮かび上がる樹々。

雲仙ゴルフ場そのものが光り輝く新しいコンテンツです。



今まで仁田峠で開催していた雲仙プレミアムナイトですが、今年は雲仙ゴルフ場へと場所を移し、照明での光の演出等も加わります。仁田峠とは一味違ったプレミアムな夜をお届けいたします。開催日は11月上旬～中旬の内10日間を予定しております。

※写真はすべてイメージ画像です。

雲仙市観光マーケティングレポート 2024年9月号

一般社団法人 雲仙観光局 UNZEN Destination Service

〒854-0621 雲仙市小浜町雲仙320番地 TEL : 0957-73-3639 FAX: 0957-73-3620

(公式URL) <https://unzen-dmo.com>(全員集合！雲仙ポータル) <https://www.unzen-portal.jp/>

【ご注意：本資料の転載・複製での利用について】

本資料は、一般社団法人 雲仙観光局の著作物であり、著作権法に基づき保護されています。本資料の全文または一部を転載・複製する際は著作権者の許諾が必要です。事前に当局までご連絡ください。使用用途によって転載・複製をご遠慮いただく場合もございます、予めご了承ください。  
※お問い合わせ先：雲仙観光局/ブランディング・マーケティング部（担当：黒原・白濱・金澤）  
本資料は弊局が信頼できると判断した各種データに基づき作成しておりますが、その正確性、確実性を保証するものではありません。本資料を利用する場合にはお客さまのご判断でご利用ください。

Find UNZEN 雲仙観光情報サイト  
| 自分らしい雲仙を見つける |

